

402

promiennik kwarcowo węglowy Solart M 500

promiennik 500 W ----- odległości 2m od czarnej ,matowej płyty probierczej

stan ustalony po 1 godzinie i 15 minutach

i ustawienie na 1 m odległości

pomiary

1. pomiar średniej temperatury z całości przodu płyty (prostokąt)
2. znaczniki punktowe 4 pomiarów
3. „ + „,znacznik temperatury max
4. „ +” znacznik min. temperatury

znaczniki liniowe

5. tabela z wykresem
6. wykresy temperatur na linii pionowej - **kolor żółty**
7. wykresy temperatur na linii poziomej - **kolor czerwony**

Etykieta	Współczynnik emisji	Temperatura t ³ a	Min.	ŒEr.	Maks.	Odchylenie standardowe	Jednostki
A0	0,95	20,0	23,1	26,3	27,8	0,90	°C
Gor'co	0,95	20,0	27,8	27,8	27,8	0,00	°C
L0	0,95	20,0	24,8	26,7	27,6	0,79	°C
L1	0,95	20,0	24,9	26,5	27,5	0,83	°C
L2	0,95	20,0	27,4	27,4	27,4	0,00	°C
L5	0,95	20,0	25,8	25,8	25,8	0,00	°C
L6	0,95	20,0	26,9	26,9	26,9	0,00	°C
Zimno	0,95	20,0	20,9	20,9	20,9	0,00	°C
L3	0,95	20,0	27,4	27,4	27,4	0,00	°C

Lokalizacja pliku	C:\Users\Marek\Desktop\Badania paneli i karbonu\images\IR20131201_0402.is2
Godzina utworzenia obrazu	2013-12-01 14:24:40
Współczynnik emisji	0,95
Temperatura t ³ a	20,0 °C
Współczynnik transmisji	100%
Zakres obrazów	20,9 °C do 27,8 °C
Œrednia temp.	25,6 °C
Istotnoœæ	None
Model kamery	Ti35
Wielkoœæ czujnika podczerwieni	160 x 120
Producent kamery	Fluke Thermography
Zakres kalibracji	-20,0 °C do 350,0 °C
Numer seryjny kamery	0710151
Opis obiektu	20mm/F0.8
Numer seryjny obiektu	40948-6782
Wersja DSP	4.7.0
Wersja OCA	3.0.1548

Paleta

Kolory: Niebiesko-czerwone UltraContrast™

Nasyćenie: Standardowy

Alarm kolory: Wylaczone Zakres: Kolorystyczny

Wyświetl znaczniki

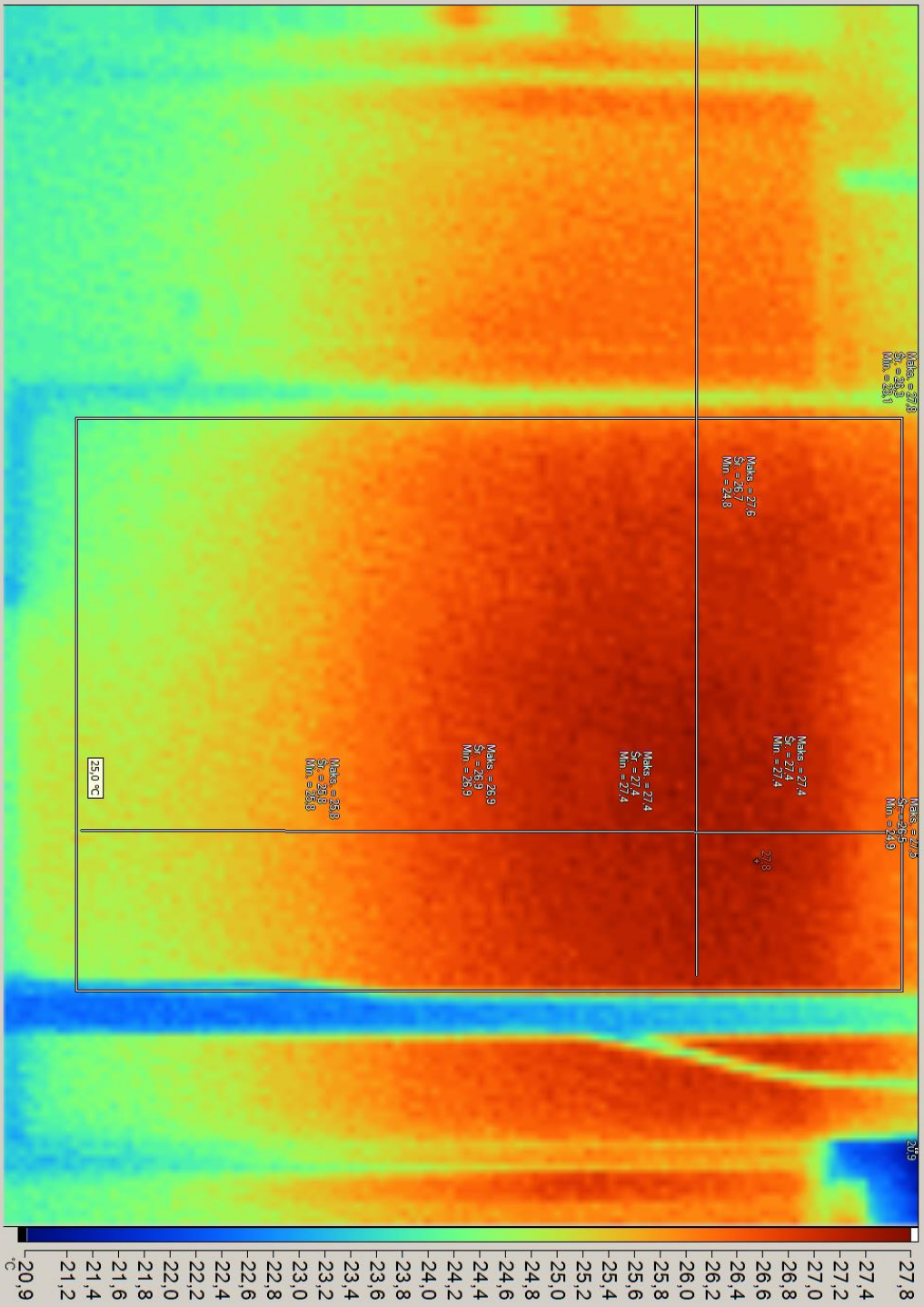
- Punkt centralny
- Pole centralne
- Gorgo - kursor
- Zimno - kursor
- Usuń wszystkie znaczniki

Współczynniki emisji: 0,95

Współczynniki transmisji: 100 %

Temperatura tła: 20,0 °C

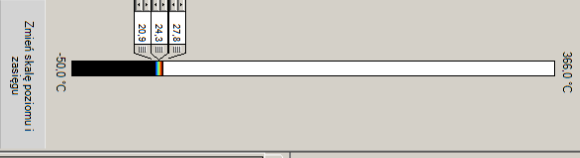
Korekta współczynnika transmisji: Zmień skalę poziomowi i zasnęgu



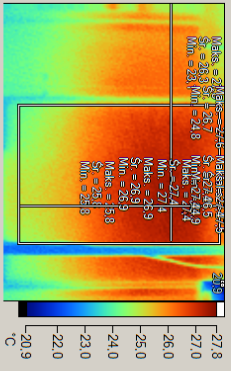
Paleta
 Kolor: ■ Niebiesko-czerwona
 UltraCentral™
 Nasyconienie: Standardowy
 Alarm koloru: Wyłączone
 Zakres: Kolor szary

Wyświetl znaczniki
 Punkt centralny
 Pole centralne
 Gorąco – kursor
 Zimno – kursor
 Usun wszystkie znaczniki

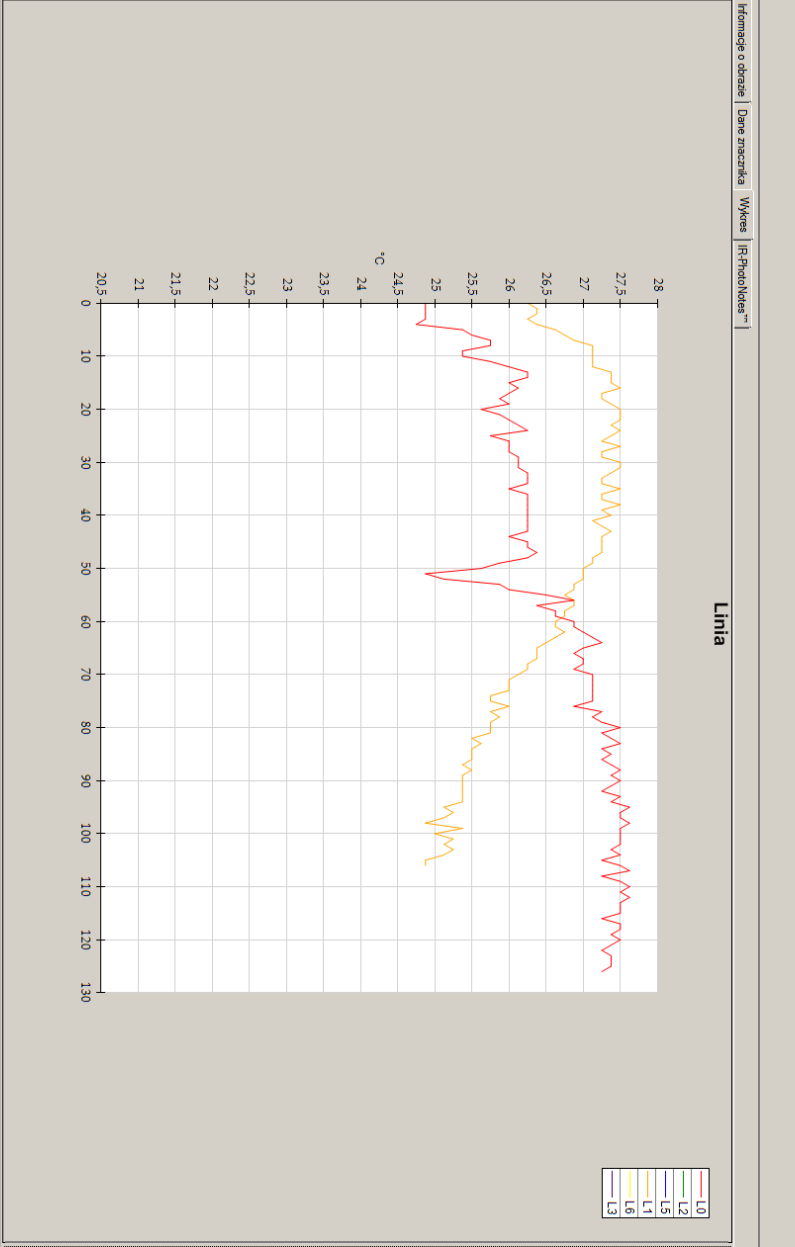
Współczynnik emisji: 0,95
 Temperatura tła: 20,0 °C
 Kodexa współczynnika transmisji: 100 %
 Współczynnik transmisji: 100 %



Widok: ■ L0 ■ L2 ■ L5
■ L1 ■ L3 ■ L6



0	24.9	27.4	25.8	26.3	26.9	27.4
1	24.9	27.4	25.8	26.3	26.9	27.4
2	24.9	27.4	25.8	26.3	26.9	27.4
3	24.9	27.4	25.8	26.3	26.9	27.4
4	24.8	26.4	25.4	26.6	26.8	26.8
5	25.4	26.6	26.5	26.6	26.8	26.8
6	25.5	26.8	26.9	26.9	27.1	27.1
7	25.8	26.9	27.1	27.1	27.1	27.1
8	25.8	26.9	27.1	27.1	27.1	27.1
9	25.4	27.1	27.1	27.1	27.1	27.1
10	25.4	27.1	27.1	27.1	27.1	27.1
11	25.8	27.1	27.1	27.1	27.1	27.1
12	26.0	27.1	27.1	27.1	27.1	27.1
13	26.3	27.4	27.4	27.4	27.4	27.4
14	26.3	27.4	27.4	27.4	27.4	27.4
15	26.0	27.4	27.4	27.4	27.4	27.4
16	26.1	27.5	27.5	27.5	27.5	27.5
17	26.0	27.3	27.3	27.3	27.3	27.3
18	25.9	27.3	27.3	27.3	27.3	27.3
19	26.0	27.4	27.4	27.4	27.4	27.4
20	25.6	27.5	27.5	27.5	27.5	27.5
21	25.9	27.5	27.5	27.5	27.5	27.5
22	26.0	27.5	27.5	27.5	27.5	27.5
23	26.1	27.4	27.4	27.4	27.4	27.4
24	26.3	27.5	27.5	27.5	27.5	27.5
25	25.8	27.4	27.4	27.4	27.4	27.4



Linia	L0	L2	L5	L1	L6	L3
0	24.9	27.4	25.8	26.3	26.9	27.4
1	24.9	27.4	25.8	26.3	26.9	27.4
2	24.9	27.4	25.8	26.3	26.9	27.4
3	24.9	27.4	25.8	26.3	26.9	27.4
4	24.8	26.4	25.4	26.6	26.8	26.8
5	25.4	26.6	26.5	26.6	26.8	26.8
6	25.5	26.8	26.9	26.9	27.1	27.1
7	25.8	26.9	27.1	27.1	27.1	27.1
8	25.8	26.9	27.1	27.1	27.1	27.1
9	25.4	27.1	27.1	27.1	27.1	27.1
10	25.4	27.1	27.1	27.1	27.1	27.1
11	25.8	27.1	27.1	27.1	27.1	27.1
12	26.0	27.1	27.1	27.1	27.1	27.1
13	26.3	27.4	27.4	27.4	27.4	27.4
14	26.3	27.4	27.4	27.4	27.4	27.4
15	26.0	27.4	27.4	27.4	27.4	27.4
16	26.1	27.5	27.5	27.5	27.5	27.5
17	26.0	27.3	27.3	27.3	27.3	27.3
18	25.9	27.3	27.3	27.3	27.3	27.3
19	26.0	27.4	27.4	27.4	27.4	27.4
20	25.6	27.5	27.5	27.5	27.5	27.5
21	25.9	27.5	27.5	27.5	27.5	27.5
22	26.0	27.5	27.5	27.5	27.5	27.5
23	26.1	27.4	27.4	27.4	27.4	27.4
24	26.3	27.5	27.5	27.5	27.5	27.5
25	25.8	27.4	27.4	27.4	27.4	27.4

