

# 401

promiennik kwarcowo węglowy Solart M 500

promiennik 500 W ----- odległości 2m od czarnej ,matowej płyty probierczej

stan po 50 minutach

pomiary

1. pomiar średniej temperatury z całości przodu płyty (prostokąt)
2. znaczniki punktowe ..... 5 pomiarów
3. „ + „,znacznik temperatury max
4. „ +” znacznik min. temperatury

znaczniki liniowe

5. tabela z wykresem
6. wykresy temperatur na linii pionowej - kolor zielony
7. wykresy temperatur na linii poziomej - kolor czerwony

Etykieta	Współczynnik emisji	Temperatura t <sup>3</sup> a	Min.	Śr.	Maks.	Odchylenie standardowe	Jednostki
A0	0,95	20,0	24,3	27,3	28,6	0,79	°C
Gor <sup>1</sup> co	0,95	20,0	29,4	29,4	29,4	0,00	°C
L0	0,95	20,0	25,5	27,4	28,6	0,92	°C
L1	0,95	20,0	26,3	27,5	28,5	0,73	°C
L2	0,95	20,0	27,5	27,5	27,5	0,00	°C
L3	0,95	20,0	28,1	28,1	28,1	0,00	°C
L4	0,95	20,0	28,2	28,2	28,2	0,00	°C
L5	0,95	20,0	27,9	27,9	27,9	0,00	°C
L6	0,95	20,0	27,0	27,0	27,0	0,00	°C
Zimno	0,95	20,0	17,1	17,1	17,1	0,00	°C

Lokalizacja pliku	C:\Users\Marek\Desktop\Badania paneli i karbonu\images\IR20131201_0401.is2
Godzina utworzenia obrazu	2013-12-01 13:59:06
Współczynnik emisji	0,95
Temperatura t <sup>3</sup> a	20,0 °C
Współczynnik transmisji	100%
Zakres obrazów	17,1 °C do 29,4 °C
Średnia temp.	26,6 °C
Istotność	None
Model kamery	Ti35
Wielkość czujnika podczerwieni	160 x 120
Producent kamery	Fluke Thermography
Zakres kalibracji	-20,0 °C do 350,0 °C
Numer seryjny kamery	0710151
Opis obiektywu	20mm/F0.8
Numer seryjny obiektywu	40948-6782
Wersja DSP	4.7.0
Wersja OCA	3.0.1548

**Paleta**  
Kolory:  Niebiesko-czerwone  
 UltraContrast™  
Nasylenie:  Standardowy

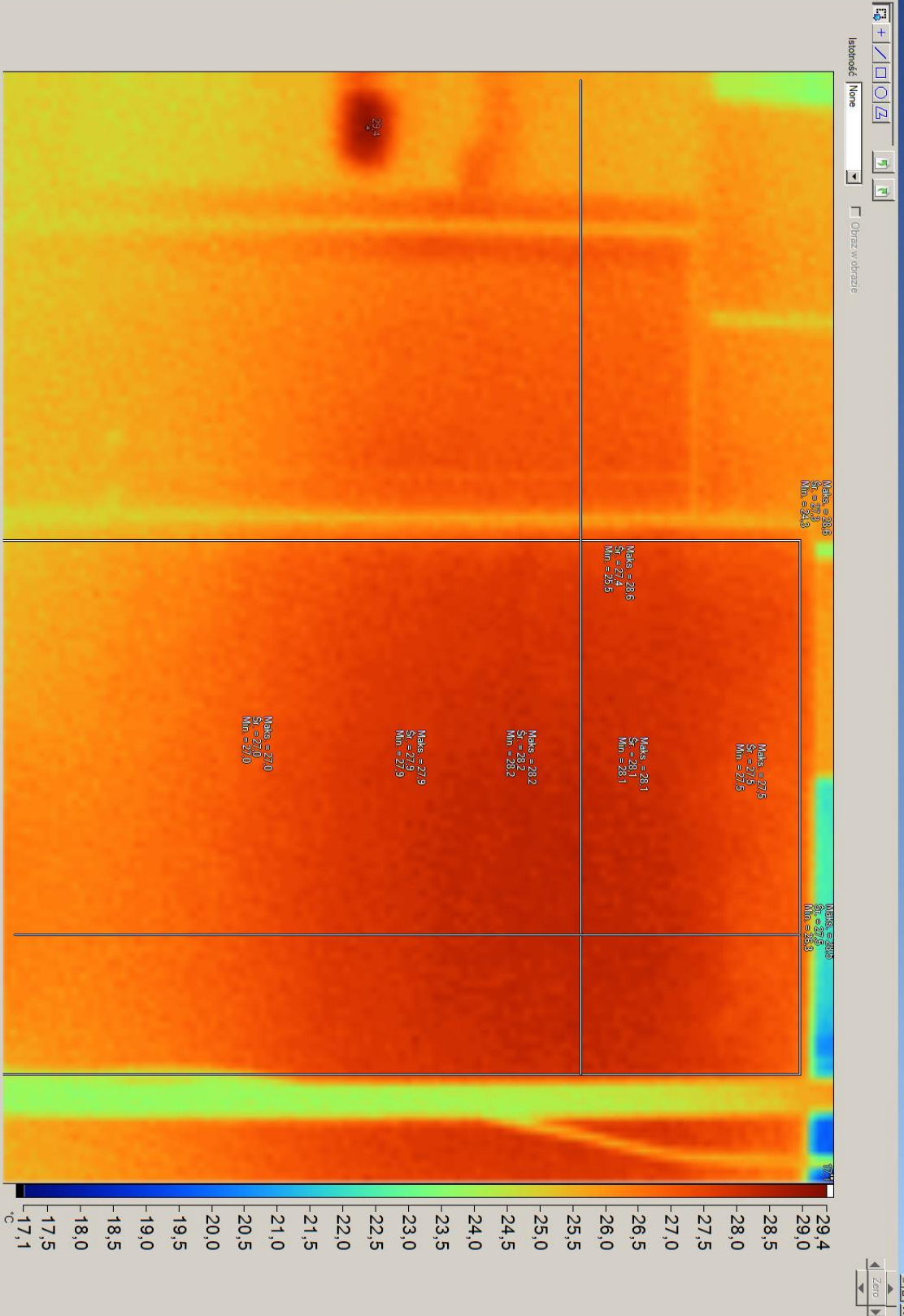
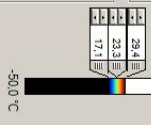
Alarm koloru  
Wylaczone  
Zakres:   
Kolor (zdejmij):

Wyfaleńl znaczniki  
 Punkt centralny  
 Pole centralne  
 Gergo – kursor  
 Zimno – kursor  
Usuń wszystkie znaczniki

Współczynnik emisji:   
Współczynnik emisji:   
Temperatura tła:  °C

Korekta współczynnika transmisji:  %  
Współczynnik transmisji:  %

Zmierz siłąkę poziomą i zasięgu



Informacje o obrazie | Dane znacznika | Wykres | IR-PhotoView™

Paleta

Kolor: Niebiesko-czerwona  
 UltraContrast™  
 Nasylenie: Standardowy

Alarm koloru: Wylazzone  
 Zakres: Kolor zadany

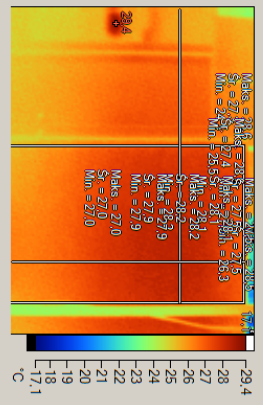
Wyświetl znaczniki  
 Punkt centralny  
 Pole centralne  
 Gorąco – kursor  
 Zimno – kursor  
 Ukryj wszystkie znaczniki

Współczynnik emisji: 0,95  
 Współczynnik emisji: 20,0 °C  
 Temperatura tła: 20,0 °C

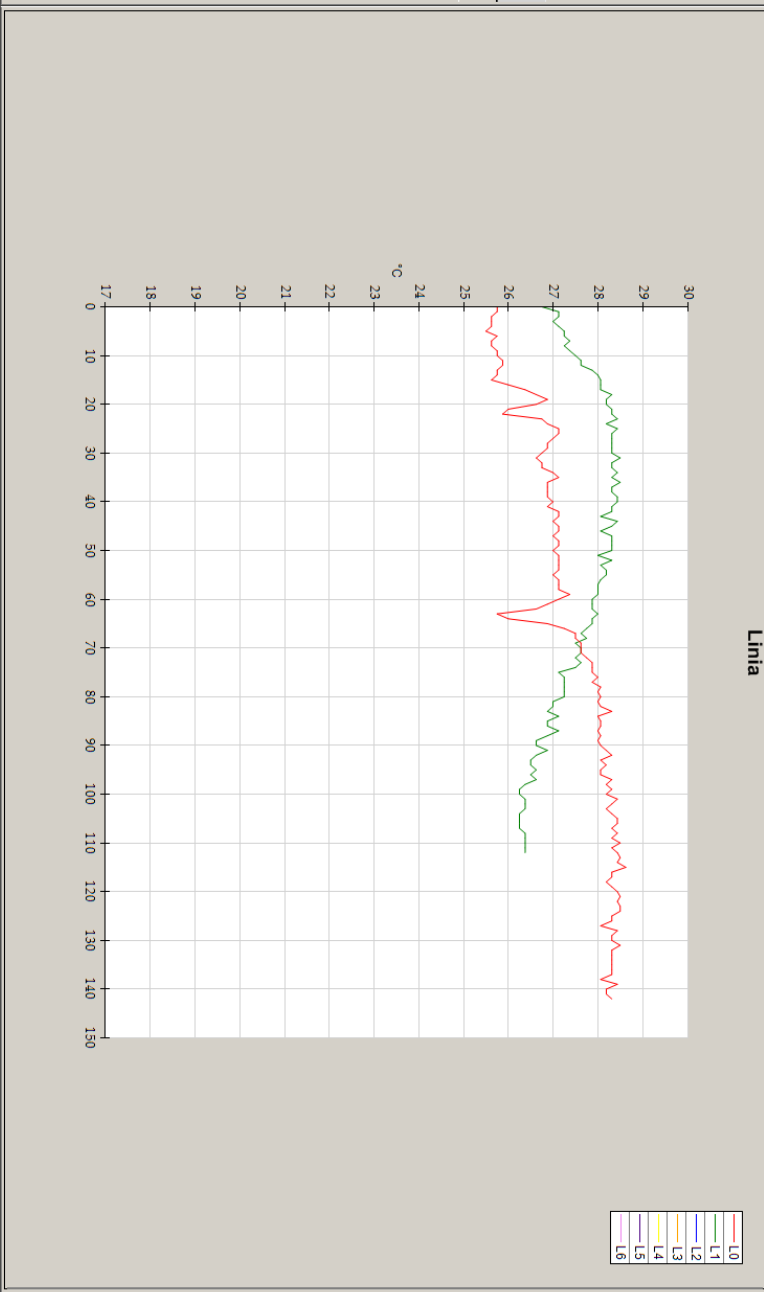
Korekta współczynnika transmisji: 100 %  
 Współczynnik transmisji: 100 %



Istotność: None  
 Obraz w obrazie



Informacje o obrazie | Dane znacznika | Wykres | IR-PhotoView™



Linia	L0	L1	L2	L3	L4	L5	L6
0	25,8	28,8	27,5	28,1	28,2	27,8	27,0
1	25,8	27,1					
2	25,6	27,1					
3	25,6	27,0					
4	25,6	27,1					
5	25,5	27,3					
6	25,8	27,3					
7	25,6	27,4					
8	25,6	27,3					
9	25,8	27,4					
10	25,8	27,5					
11	25,9	27,6					
12	25,9	27,6					
13	25,8	27,9					
14	25,8	28,0					
15	25,6	28,1					
16	26,0	28,1					
17	26,4	28,1					
18	26,6	28,3					
19	26,9	28,2					
20	26,6	28,2					
21	26,0	28,3					
22	25,9	28,3					
23	26,8	28,4					
24	26,9	28,2					
25	27,1	28,4					

Paleta  
Kolory:  Najlepiej-czerwone  
 UltraContrast™  
Nasylenie: Standardowy  
Alarm kolodu: Wyłączone  
Zakres: Kolor (czerny)

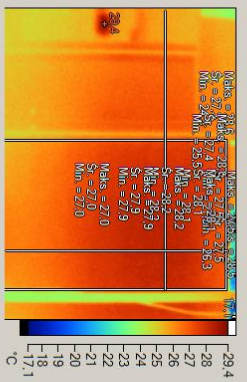
366.0 °C

Wyświetl znaczniki  
 Punkt centralny  
 Pole centralne  
 Grzego - kursor  
 Zimno - kursor  
Uzupełnij wszystkie znaczniki

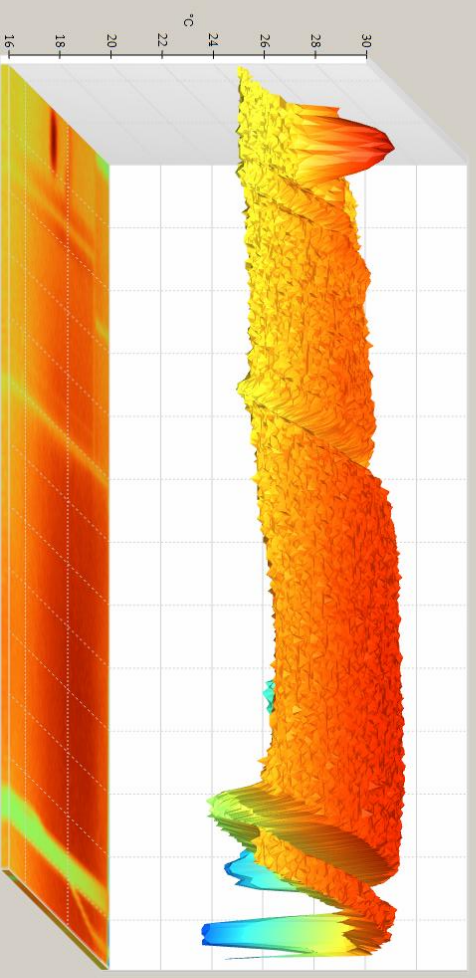
28.4  
23.8  
17.1

Współczynnik emisji: 0.95  
Temperatura tła: 20.0 °C  
Korekta współczynnika transmisji: 100 %  
Współczynnik transmisji: 100 %

Zmierz stałą poziom i  
Zmierz zakresu



3D-IR™



3D-IR™  
Widok