

398

promiennik kwarcowo węglowy Solart M 500

promiennik 500 W ----- odległości 2m od czarnej ,matowej płyty probierczej

pomiary

1. pomiar średniej temperatury z całości przodu płyty (prostokąt)
2. znaczniki punktowe 4 pomiarów
3. „ + „,znacznik temperatury max
4. „ +” znacznik min. temperatury

znaczniki liniowe

5. tabela z wykresem
6. wykresy temperatur na linii pionowej - kolor zielony
7. wykresy temperatur na linii poziomej - kolor czerwony

Etykieta	Współczynnik emisji	Temperatura tła	Min.	ØEr.	Maks.	Odchylenie standardowe	Jednostki
A0	0,95	20,0	22,1	24,1	24,9	0,42	°C
A1	0,95	20,0	23,8	23,8	23,8	0,00	°C
A2	0,95	20,0	24,4	24,4	24,4	0,00	°C
A4	0,95	20,0	24,6	24,6	24,6	0,00	°C
A5	0,95	20,0	24,1	24,1	24,1	0,00	°C
Gor ¹ co	0,95	20,0	30,0	30,0	30,0	0,00	°C
L0	0,95	20,0	22,8	23,9	24,9	0,68	°C
Zimno	0,95	20,0	20,8	20,8	20,8	0,00	°C
L1	0,95	20,0	23,5	24,3	24,9	0,30	°C

Lokalizacja pliku	C:\Users\Marek\Desktop\Badania paneli i karbonu\images\IR20131201_0398.is2
Godzina utworzenia obrazu	2013-12-01 13:15:09
Współczynnik emisji	0,95
Temperatura tła	20,0 °C
Współczynnik transmisji	100%
Zakres obrazów	20,8 °C do 30,0 °C
Ørednia temp.	23,3 °C
Istotność	None
Model kamery	Ti35
Wielkość czujnika podczerwieni	160 x 120
Producent kamery	Fluke Thermography
Zakres kalibracji	-20,0 °C do 350,0 °C
Numer seryjny kamery	0710151
Opis obiektu	20mm/F0.8
Numer seryjny obiektu	40948-6782
Wersja DSP	4.7.0
Wersja OCA	3.0.1548

Kolory: Niblisto-czarowne UltraContrast™
Nasytosc: Standardowy
Alarm koloru: Wygasczone Zakres Kolorystyczny

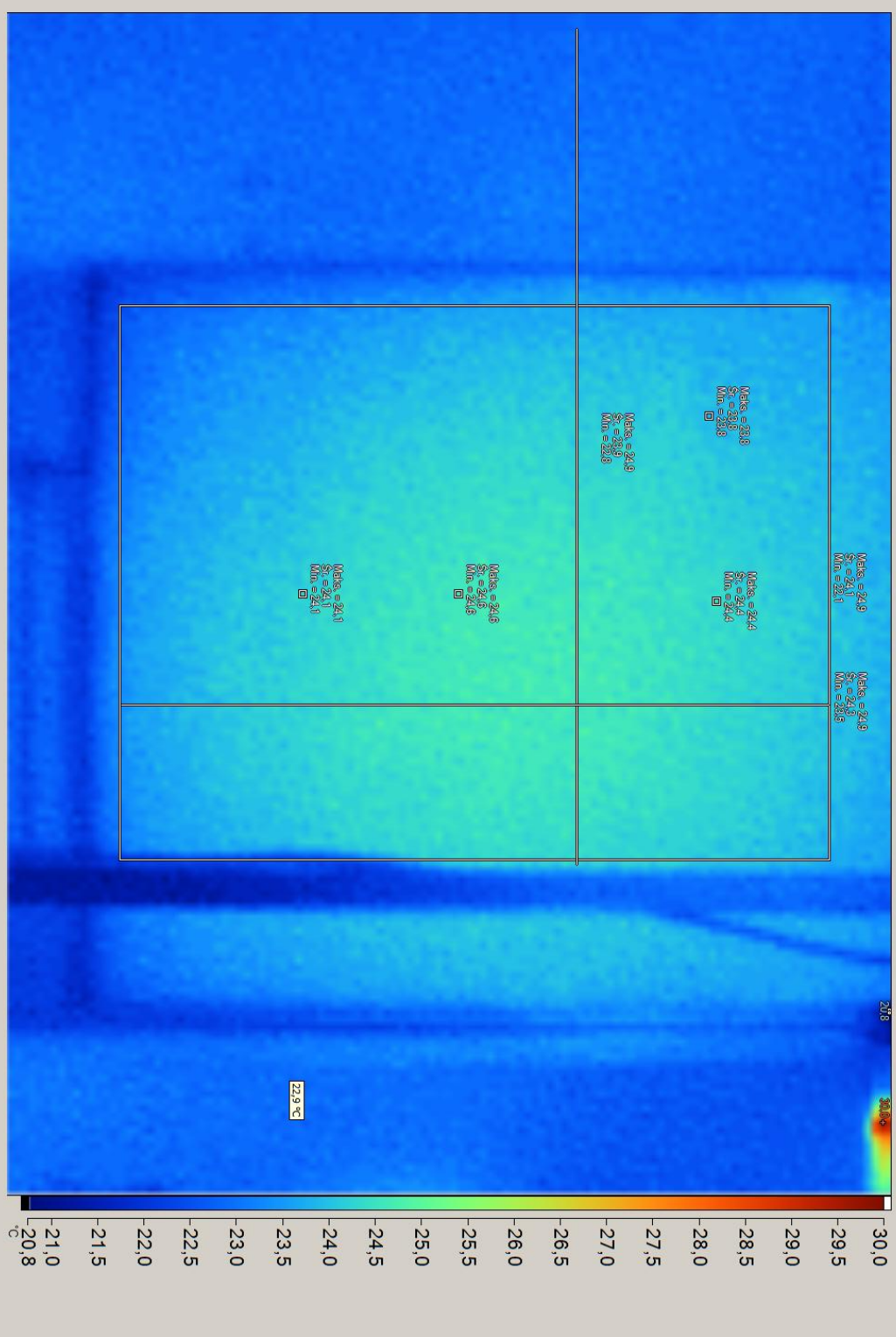
Wyświetl znaczniki
 Punkt centralny
 Pole centralne
 Gorąco - kursor
 Zimno - kursor
Ustaw wszystkie znaczniki

Współczynnik emisji: 0.95
Współczynnik emisji: 0.95
Temperatura tła: 20.0 °C

Korekta współczynnika transmisji: 100 %
Współczynnik transmisji: 100 %

Zmieni skalę poziomów i zasięgu

30.0	28.4	26.8	25.2	23.6	22.0	20.4	18.8	20.8
------	------	------	------	------	------	------	------	------



Paleta
 Kolory: Niebiesko-czerwone
 UltraContrast™
 Nasyćenie: Standardowy

Alarm koloru
 Włączony
 Zakres:
 Kolor tła:

Wyświetl znaczniki
 Punkt centralny
 Pole centralne
 Gorąco – kursor
 Zimno – kursor
 Usun wszystkie znaczniki

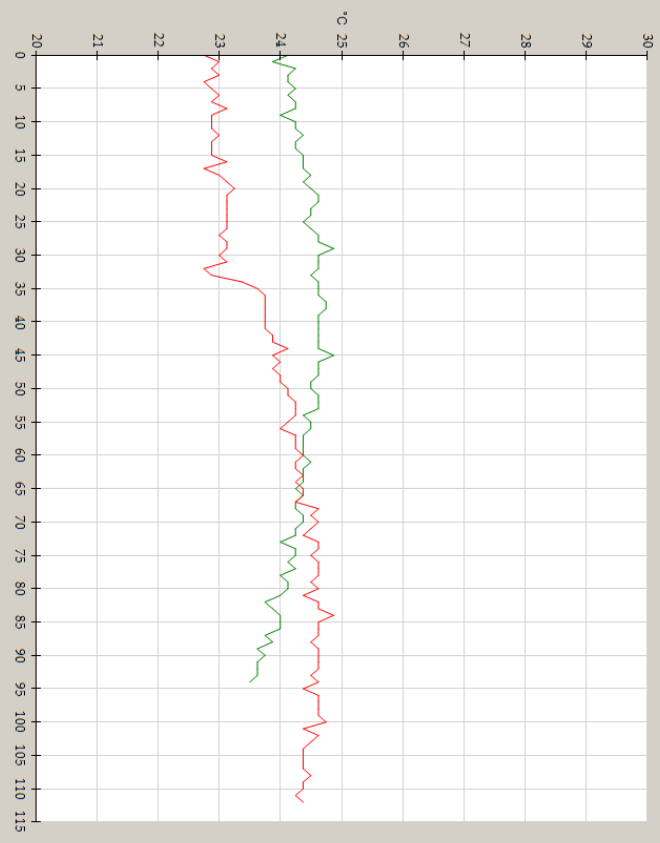
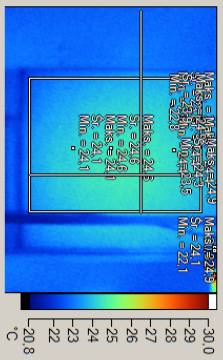
Współczynnik emisji:
 Współczynnik emisji:
 Temperatura tła:

Korekta współczynnika transmisji:
 Współczynnik transmisji:



Iskronofe: None
 Okrąg w obrazie

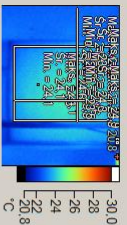
Informacje o obrazie | Dane znacznika | Wykres | IR-PhotoNotes™



Linia

L0
 L1

Linia	L0	L1
1	22.9	24.3
2	22.9	24.3
3	23.0	24.1
4	22.8	24.1
5	22.9	24.3
6	23.0	24.1
7	22.9	24.3
8	23.1	24.3
9	22.9	24.0
10	22.9	24.3
11	22.9	24.3
12	23.0	24.4
13	22.9	24.3
14	22.9	24.3
15	22.9	24.4
16	23.1	24.4
17	22.8	24.4
18	23.0	24.5
19	23.1	24.4
20	23.3	24.5
21	23.1	24.6
22	23.1	24.6
23	23.1	24.5
24	23.1	24.5
25	23.1	24.4
26	23.1	24.5
27	23.0	24.6
28	23.1	24.6
29	23.1	24.9



Kolor: Należy do - czerwone
 UltraContrast™
Nasycenie:
Alarm koloru:
Zakres:

Wykwił znaczniki
 Punkt centralny
 Pole centralne
 Gorąco - kursor
 Zimno - kursor
Ustaw wszystkie znaczniki

Współczynnik emisji:
Współczynnik emisji:
Temperatura tła:

Korekta współczynnika transmisji:
Współczynnik transmisji:



Zmień skalę poziomą i pionową

Informacje o obrazie | Dane znacznika | Wykres | IRPhotoView™

3D-IR™

3D-IR™
Widok

